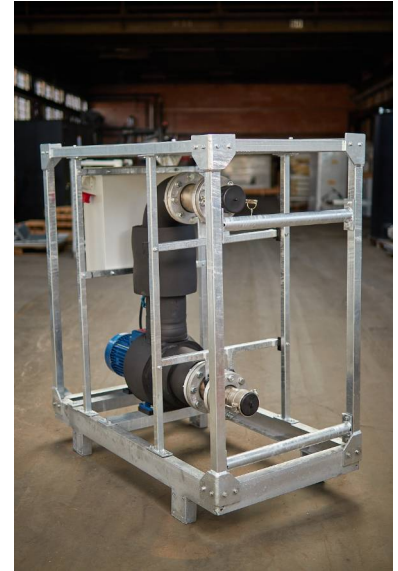


Datenblatt Mietanlage P245 45/2,7



Plug & Work Blockpumpe P245 45/2,7

Pumpendaten :

Volumenstrom [m³/h]	18	36	45
Förderhöhe [m]	44	34	27
Nenndruck [bar]	4,4	3,4	2,7

Anschlussmöglichkeiten :

Flansch	✓
Kamlock	✓
Storz	✓

Randbedingungen :

Zulässiger Druck:	12	bar
Temperatur Min:	-20	°C
Temperatur Max:	85	°C

Sonderausstattung :

- elektronischer Softstarter
- Fehlerstromschalter
- Notaus

Elektrische Daten :

Spannung:	400	V,
	50	Hz,3~,N
Anschlussstecker:	16	A,CEE
Gesamtanschlusswert:	5,5	kW

Abmessungen :

Länge:	1,40	m
Breite:	0,75	m
Höhe:	1,45	m

Stand 17.02.2021